

### SUPPORT D'ANGLE

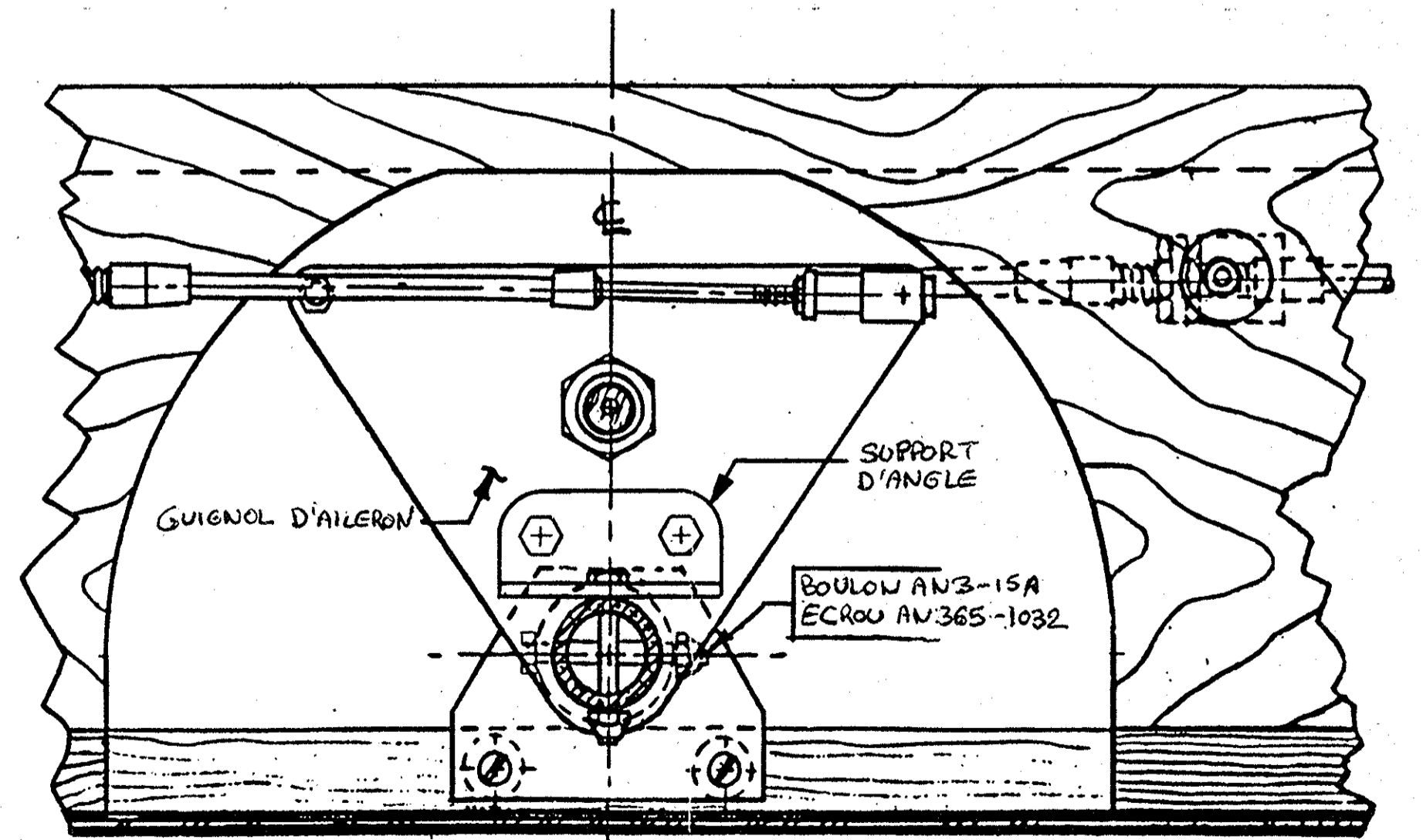
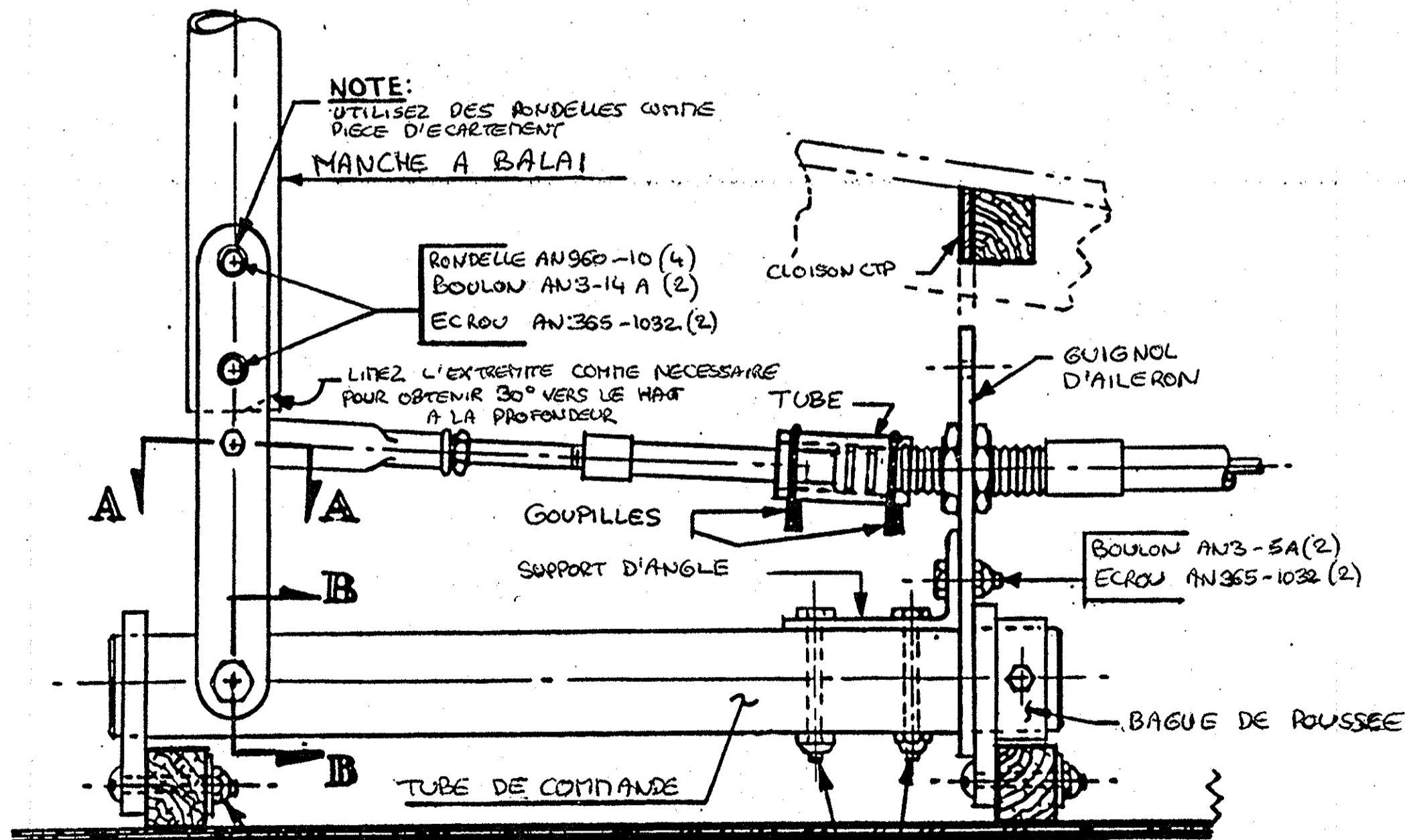
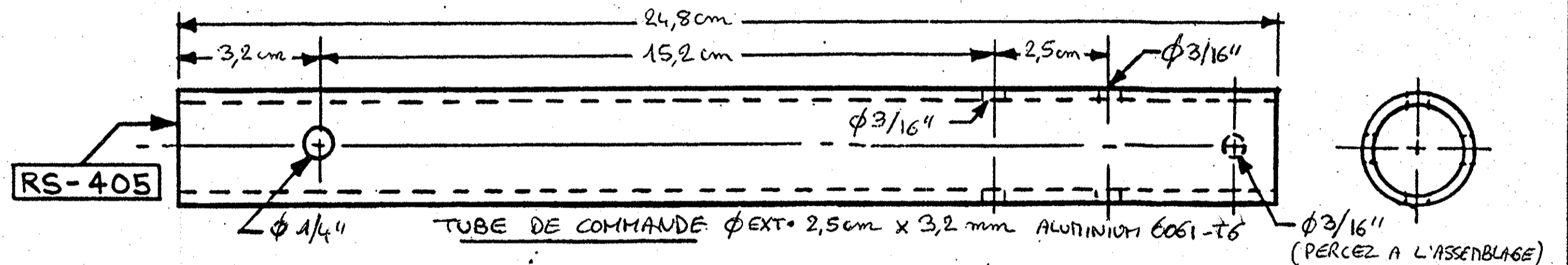
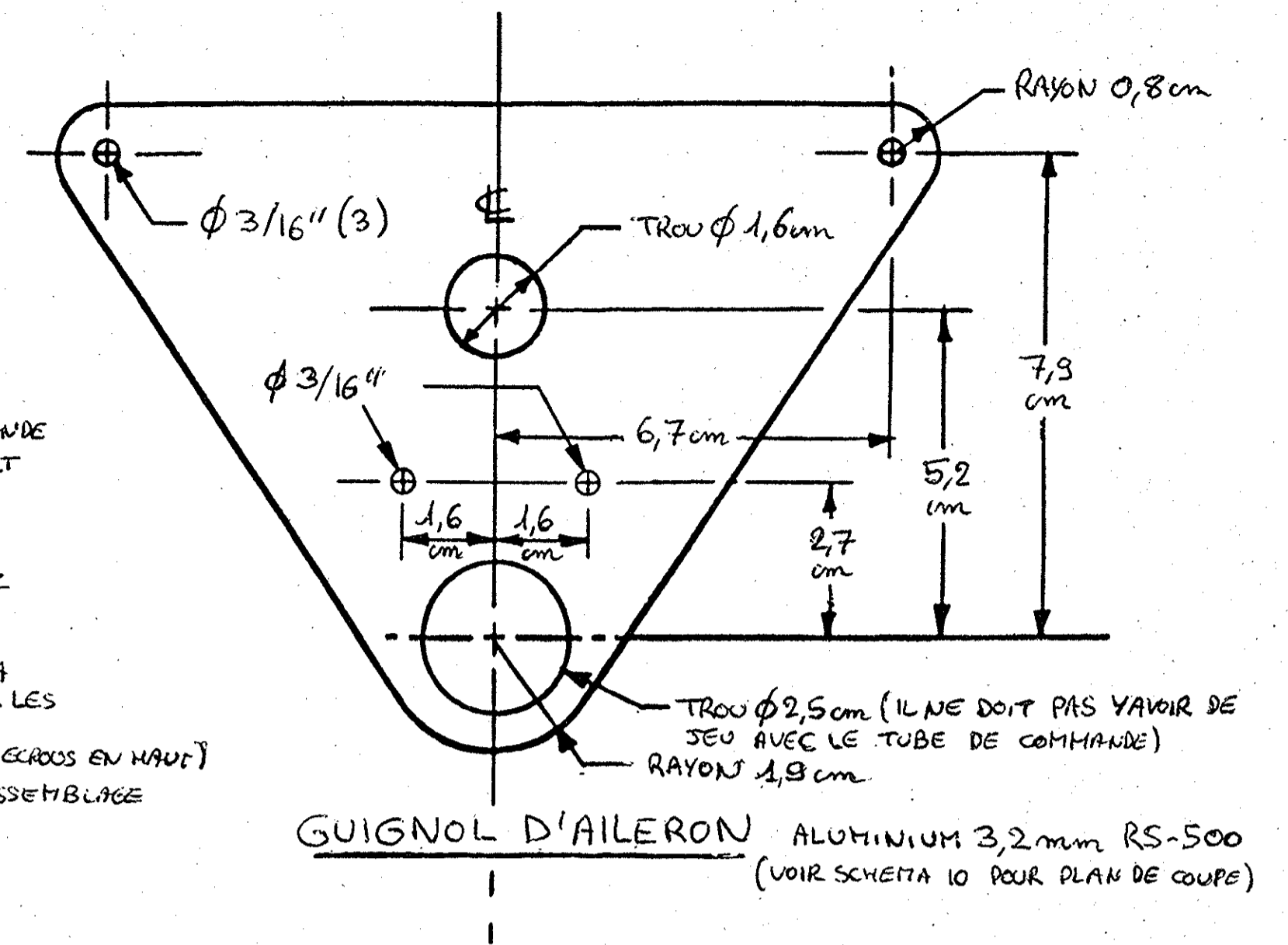
(RS-201) TAILLE REELLE (1) NECESSAIRE

### MODIFICATION DU SUPPORT D'ANGLE

NOTE: CETTE MODIFICATION DOIT ETRE INCORPOREE A TOUS LES APPAREILS TEAM UTILISANT LE TUBE DE COMMANDE STANDARD ET LE GUIGNOL D'AILERON AVEC LE SUPPORT D'ANGLE RS-200

#### INSTRUCTIONS POUR L'INSTALLATION

1. FABRIQUEZ LE SUPPORT D'ANGLE EN RS201 ET ASSEMBLEZ COMME INDIQUE SUR LES SCHEMAS
2. NOTE: LES BOULONS AN3-14A SONT INSERES DU DESSUS A TRAVERS LE SUPPORT D'ANGLE ET LE TUBE DE COMMANDE, LES ECRUS SONT EN BAS. (N'INSEREZ PAS LES BOULONS PAR LE BAS EN PLACANT LES ECRUS EN HAUT)
3. SERREZ LES ECRUS ET INSPECTEZ L'INTEGRITE DE L'ASSEMBLAGE



VIS AN526-1032 R20 (4)  
ECROU AN365-1032 (4)  
RONDELLE PLATE N° 10 (4)

BOULON AN3-14A (2)  
ECROU AN365-1032 (2)

<b>TEAM</b>		DATE: 3-22-96
FEUILLE SUPPLEMENTAIRE		© TEAM 1996
TITRE MODIFICATION SUPPORT D'ANGLE		SCHEMA 1 SUR 1